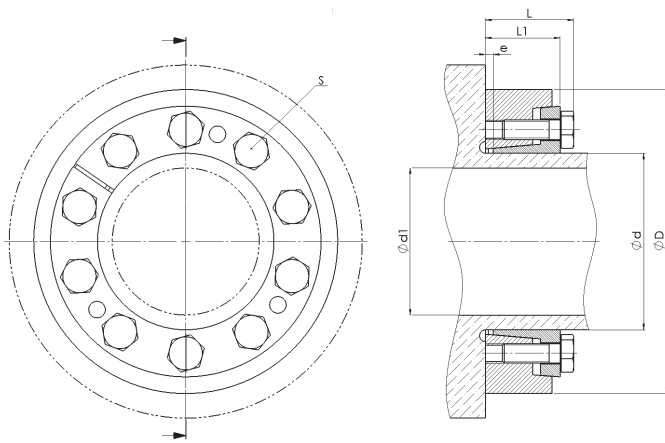


WSR280

2-teilig
2-part



Material:
Stahl
Toleranz:
von 24 mm bis 30 mm H6/j6
von 30 mm bis 50 mm H6/h6
von 50 mm bis 80 mm H6/g6
von 80 mm bis 500 mm H7/g6
Oberflächenrauigkeit:
Rt max. 16 µm

Material:
Steel
Tolerance:
from 24 mm to 30 mm H6/j6
from 30 mm to 50 mm H6/h6
from 50 mm to 80 mm H6/g6
from 80 mm to 500 mm H7/g6
Surface roughness:
Rt max. 16 µm

WSR280		Abmessungen Dimensions				Flächenpressung Surface pressure	ISO 4017 - 10.9		
ØdxØD	TKN	Ød1	L	L1	e	P _w	S	TA	M
	[Nm]							[mm]	
24x50	172	19	22	18	2	145	M6	12	0,2
	218	20				165			
	267	21				184			
30x60	297	24	24	20	2	137	M6	12	0,3
	352	25				150			
	412	26				162			
36x72	563	27	27,5	22	2	169	M8	30	0,5
	714	30				187			
	722	33				177			
44x80	734	34	29,5	24	2	135	M8	30	0,6
	831	35				144			
	933	37				153			
50x90	1.230	38	31,5	26	2,5	166	M8	30	0,8
	1.490	40				180			
	1.760	42				193			
55x100	1.640	42	34,5	29	3	172	M8	30	1,2
	2.080	45				190			
	2.560	48				206			
62x110	1.940	48	34,5	29	3	156	M8	30	1,4
	2.230	50				165			
	2.340	52				160			
68x115	1.810	50	34,5	29	3	134	M8	30	1,4
	2.620	55				160			
	3.590	60				184			
75x138	2.770	55	37,5	31	4	156	M10	59	2,3
	3.760	60				178			
	4.910	65				197			
80x141	3.200	60	37,5	31	4	151	M10	59	2,5
	4.230	65				170			
	5.400	70				187			
90x155	4.730	65	44,5	38	4	159	M10	59	3,4
	6.030	70				174			
	7.500	75				189			
100x170	6.440	70	49,5	43	4	164	M10	59	4,7
	7.990	75				177			
	9.720	80				190			

WSR280 2-teilig 2-part

ØdxØD	TKN	Ød1	L	L1	e	P _w	S	TA	M
	[Nm]	[mm]			[N/mm ²]	[Nm]		[kg]	
110x185	8.810	80	56,5	49	5,5	170	M12	100	6,2
	10.600	85				182			
	11.700	90				178			
120x197	11.000	85	60,5	53	6,5	154	M12	100	7,3
	13.300	90				166			
	15.900	95				178			
125x215	11.600	90	60,5	53	6,5	163	M12	100	9,2
	14.000	95				175			
	16.600	100				186			
130x215	10.600	85	60,5	53	6,5	149	M12	100	8,8
	12.800	90				161			
	15.300	95				171			
135x230	13.000	95	67	58	8,5	148	M14	160	11
	15.200	100				159			
	18.200	110				169			
140x230	14.300	100	67	58	8,5	146	M14	160	11
	16.800	105				156			
	19.600	115				165			
155x263	20.900	110	71	62	8,5	161	M14	160	16
	24.000	115				169			
	27.400	125				176			
165x290	31.700	120	78	68	9,5	182	M16	250	22
	35.800	125				189			
	39.100	135				190			
175x300	40.000	130	78	68	10	194	M16	250	23
	44.700	135				201			
	49.700	145				207			
180x320	56.000	135	95	85	10	184	M16	250	34
	62.100	140				189			
	68.500	145				195			
185x330	53.100	140	95	85	10	174	M16	250	33
	59.000	145				180			
	65.200	155				185			
200x340	75.100	150	95	85	10	200	M20	490	37
	82.000	155				204			
	89.300	165				209			
220x370	103.000	160	115,5	103	12	195	M20	490	53
	112.000	170				199			
	121.000	180				203			
240x405	125.000	170	119,5	107	13	201	M20	490	66
	145.000	180				208			
	164.000	200				211			
260x430	165.000	190	131,5	119	14	189	M20	490	81
	189.000	200				196			
	215.000	220				202			
280x460	215.000	210	144,5	132	16	182	M24	840	104
	243.000	220				188			
	273.000	240				193			

WSR280 2-teilig 2-part

ØdxØD	TKN	Ød1	L	L1	e	P _w	S	TA	M
	[Nm]	[mm]			[N/mm ²]	[Nm]		[kg]	
280x460	215.000	210	144,5	132	16	182	M24	840	104
	243.000	220				188			
	273.000	240				193			
300x485	299.000	220	155	140	16	197	M24	840	120
	333.000	230				201			
	369.000	250				205			
320x520	301.000	240	155	140	16	182	M24	840	139
	334.000	250				186			
	365.000	270				188			
340x570	410.000	250	170	155	18	208	M24	840	191
	445.000	260				209			
	489.000	270				213			
350x580	432.000	270	174	159	20	194	M24	840	200
	475.000	280				198			
	520.000	290				201			
360x590	527.000	270	174	159	20	204	M27	1250	205
	575.000	280				207			
	625.000	300				211			
390x650	640.000	290	183	166	20	210	M27	1250	252
	693.000	300				213			
	743.000	320				214			
420x670	809.000	320	203	186	22	192	M27	1250	288
	871.000	330				195			
	935.000	350				198			
440x740	909.000	340	211	194	22	194	M27	1250	392
	976.000	350				197			
	1.046.000	370				199			
460x770	1.035.000	360	211	194	22	197	M27	1250	423
	1.106.000	370				199			
	1.179.000	390				202			
480x800	1.302.000	380	232	213	22	204	M30	1700	498
	1.386.000	390				206			
	1.472.000	410				208			
500x850	1.391.000	400	232	213	22	196	M30	1700	575
	1.465.000	410				197			
	1.553.000	430				199			

Laufend aktualisierte Daten finden Sie auf unserer Homepage. For continuously updated data please refer to our website.

Technische Daten	Technical Data
TKN - Drehmoment	TKN - Torque
P _w - Flächenpressung Welle	P _w - Surface pressure shaft
TA - Anzugs-Drehmoment der Schraube	TA - Installation torque per screw
M - Masse	M - Mass

Bestellbeispiel / order example	WSR280	50	x	90
Modell / model				
Ød				
ØD				

